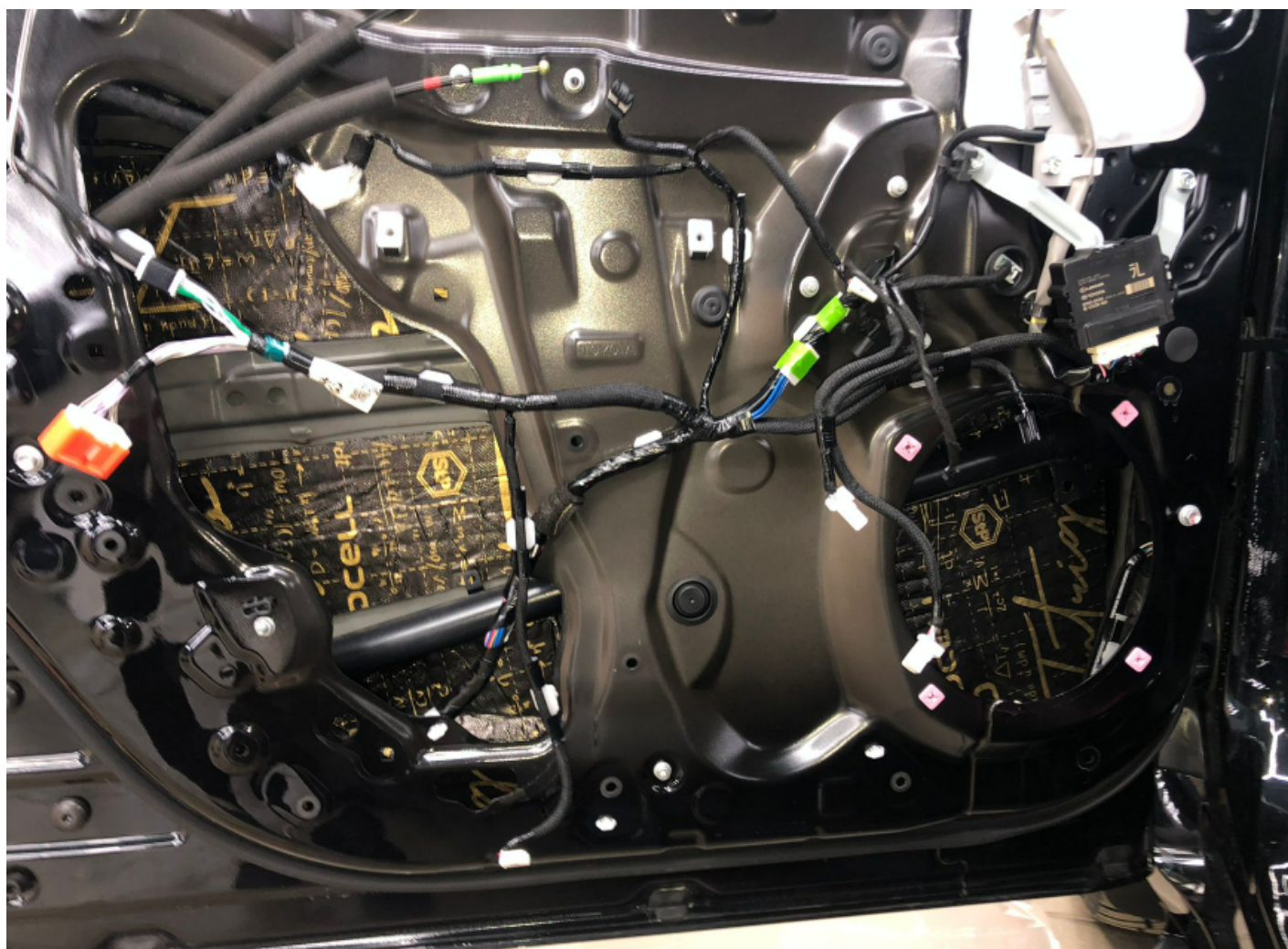


TLC 300 Комплект

Максимум STP

Двери

1 слой Aerocell Intrigo



2 слой

Viplast Premium 15

На обшивку двери



В данном случае делается 2 слоя , т.к. материал Aerocell Intrigo это 2в1 вибро и шумоизоляционный материал , 3й слой не наносится так как дверные обшивки отстреливают если нанести.

Потолок

1 слой Aerocell Genio



2 слой Biplast Premium 15



Пол в салоне

1 слой Aerocell Intrigo

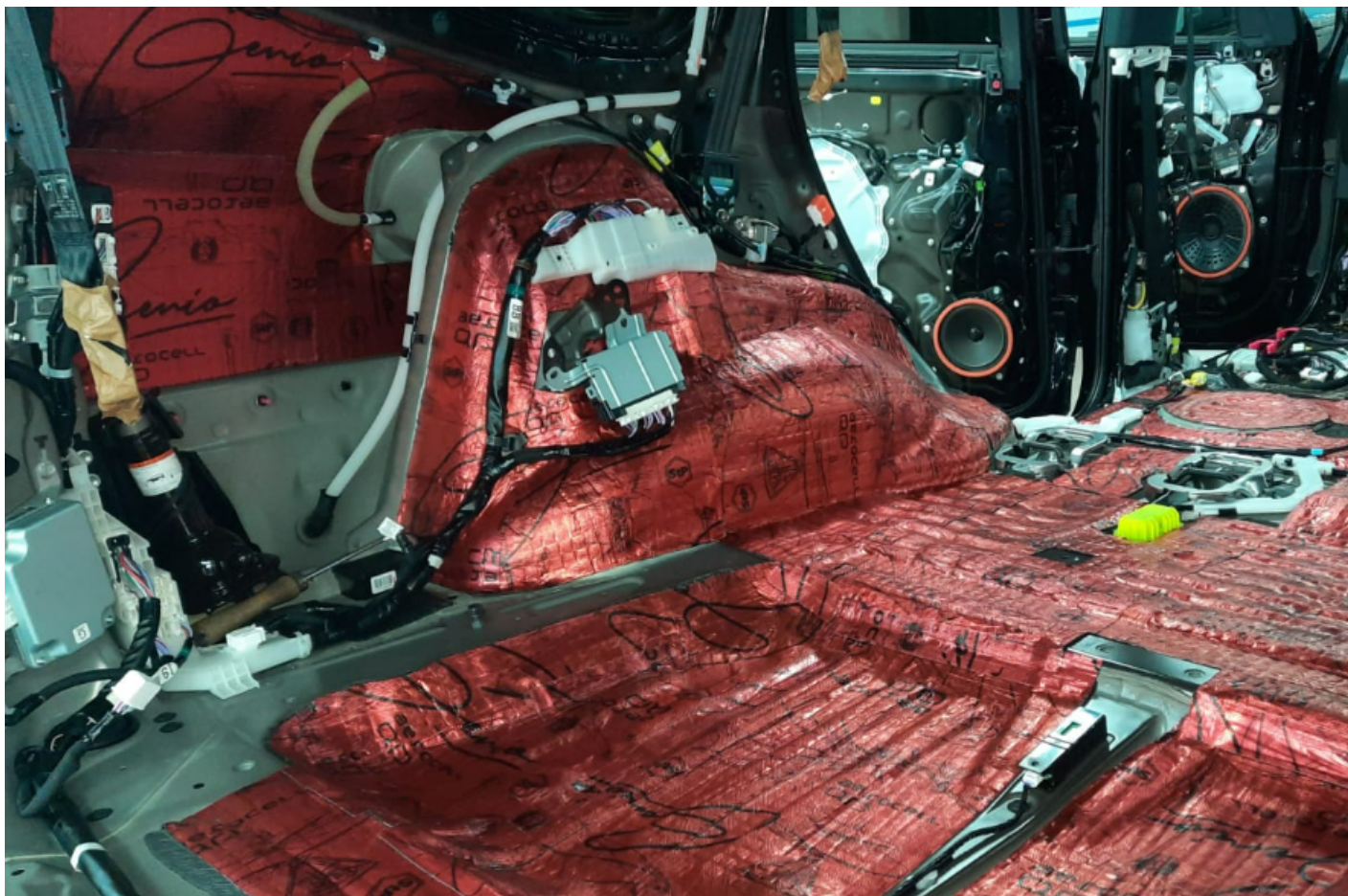


2 слой Noise Block

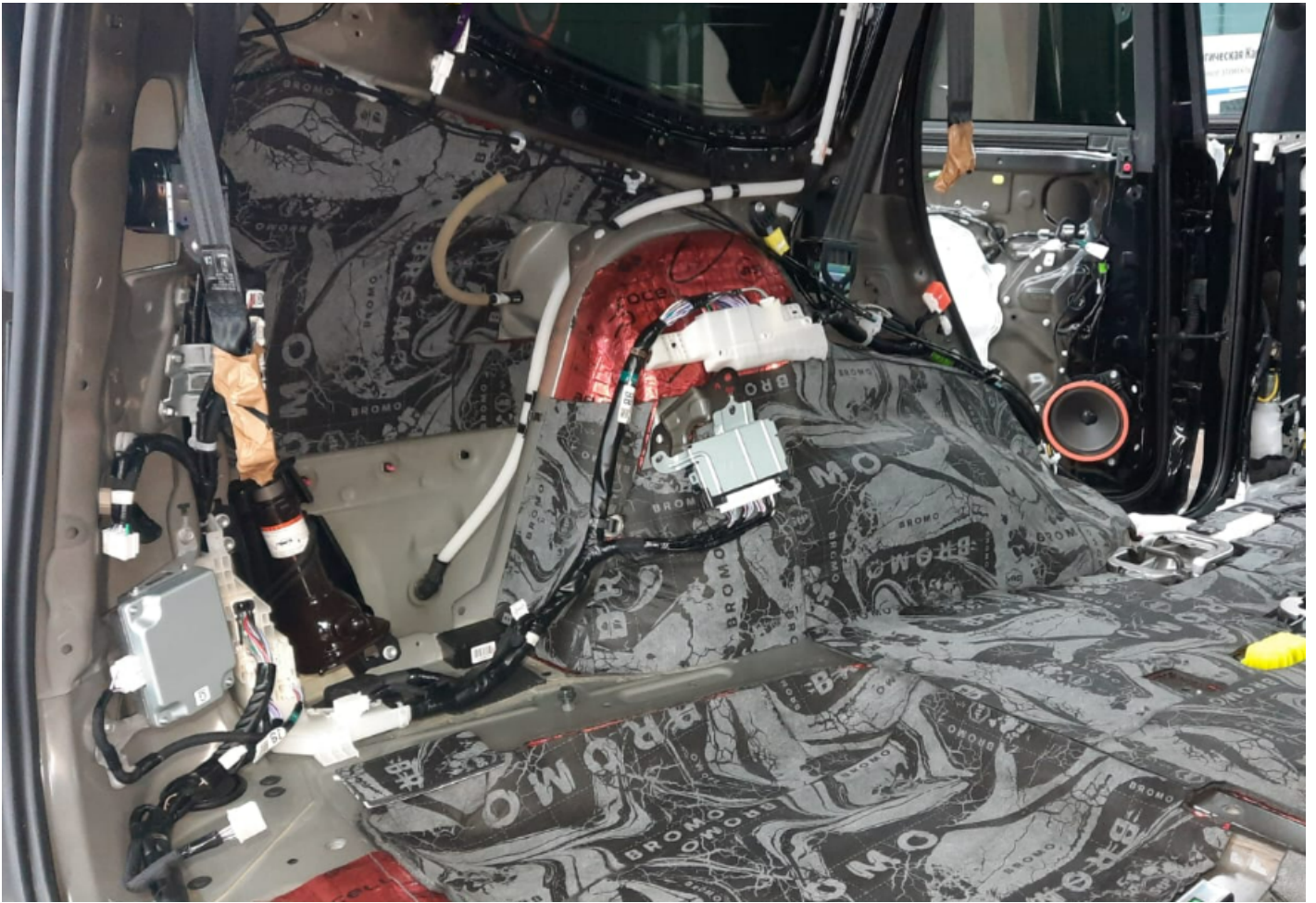


Багажник/крылья

1 слой Aerocell Genio



2 слой Вромо



На крылья и на арки если нет никаких препятствий по сборке лучше наносить Intrigo 6мм

Крышка багажника

1 слой Aerocell Intrigo



2 слой Viplast Premium



Версия #1

r.goborov@kibercar.ru создал 29 January 2024 16:33:42

r.goborov@kibercar.ru обновил 29 January 2024 16:44:12